



# Kanan

Protecting your Brand

## **MANUAL KSS METRICS**

## Contenido

Bienvendida.....	3
KSS Metrics.....	3
Acceso .....	3
Interfaz .....	4
Summary .....	4
Charts .....	5
Hardware.....	7
NG Images .....	8
Events.....	9

## Bienvenida

Este manual contiene información propiedad de Kanan Smart Solution, no debe ser distribuido, copiado o difundido sin permiso de la compañía.

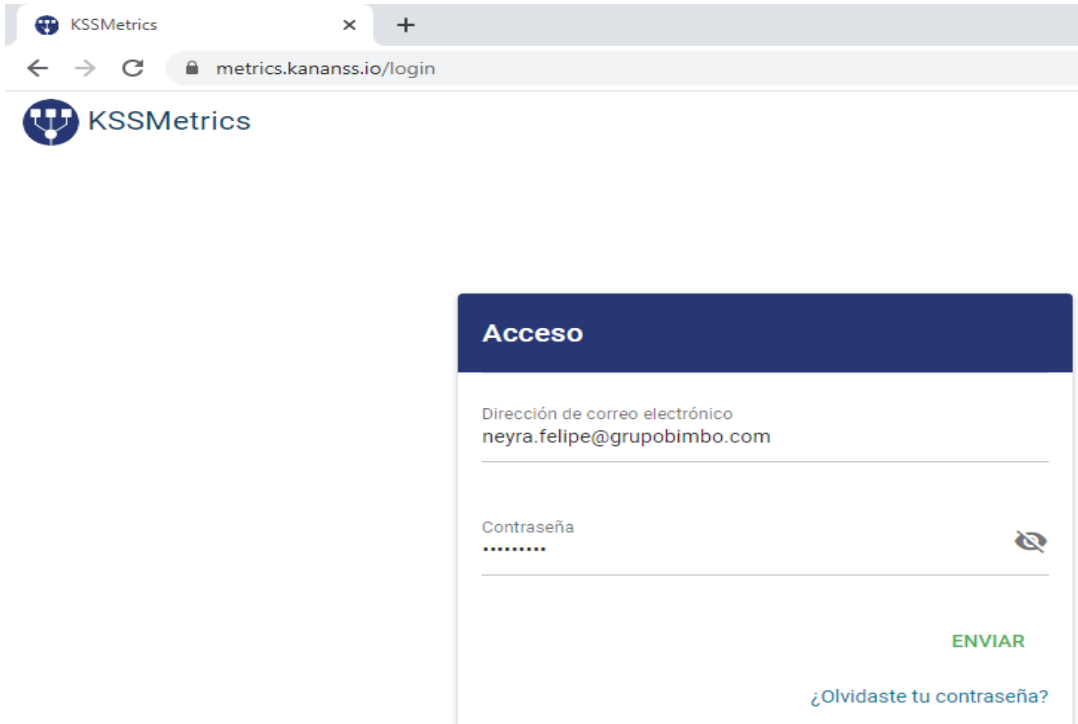
Así mismo contiene información que ayudará al personal de planta a usar de forma eficiente y adecuada la plataforma de monitoreo remoto, obteniendo así resultados óptimos en el proceso de monitoreo.

## KSS Metrics

Es una plataforma virtual, la cual tiene como finalidad ayudar al personal de planta a llevar un mejor control de sus equipos de Rayos X, la plataforma permite visualizar en tiempo real los datos obtenidos durante el tiempo que el equipo de rayos X se encuentre trabajando, algunos de los datos que se pueden visualizar en dicha plataforma son: total de productos OK, total de productos rechazados, estado del equipo, entre otros.

## Acceso

El acceso a la plataforma se da mediante el envío de un correo electrónico donde se confirma el correo de usuario y su contraseña, una vez teniendo estos datos solo se deben ingresar en la dirección: <https://metrics.kananss.io/login>.



KSSMetrics x +

← → ↻ metrics.kananss.io/login

KSSMetrics

**Acceso**

Dirección de correo electrónico  
neyra.felipe@grupobimbo.com

Contraseña  
.....

ENVIAR

[¿Olvidaste tu contraseña?](#)

Figura 1 logeo

## Interfaz

En la vista principal de la plataforma podrán encontrar diferentes secciones, las cuales ayudan a conocer de mejor manera el comportamiento del equipo, así mismo como el comportamiento de la producción en línea, los componentes de la interfaz son los siguientes: **Summary, Charts, Hardware, NG Images, Events.**



Figura 2 Barra de secciones

## Summary

En esta sección se encuentra enfocada en la producción muestra algunos datos importantes los cuales son:

- Factory: Muestra el nombre de la planta.
- Machine alias: Muestra el alias de equipo y número de serie.
- Last beat: Muestra la última señal de datos, emitida por el equipo.
- Total Ok: Muestra el total de la producción de esa pierna, este resultado se va   actualizando cada minuto.
- Total NG: Muestra el total de rechazos.
- Total Test: muestra el total testigos pasados por el equipo (rechazos   provocados para validación de funcionamiento).
- Last NG: muestra cuando fue el último rechazo (rechazos reales).

Machines Summary - 29/4/2021							Search <input type="text"/>
Factory	Machine alias	Last beat	Total OK	Total NG	Total Test	Last NG	
Suandy	Principe 4 61144294843	3 h ago	60535	753	0	4 h ago	
Mexicali	Little Bites 4 61144294842	2 D ago	7386	144	0	2 D ago	
Mexicali	Little Bites 3 61154404198	2 D ago	8430	80	0	2 D ago	
Mexicali	Little bites 5 61144316100	2 D ago	2767	50	0	2 D ago	
Suandy	Principe 3 61144316191	2 h ago	2972	17	0	2 D ago	
Mexicali	Little bites 2 61154404197	2 D ago	8655	12	0	2 D ago	
Mexicali	Little bites 1 61154404199	2 D ago	9532	10	0	2 D ago	

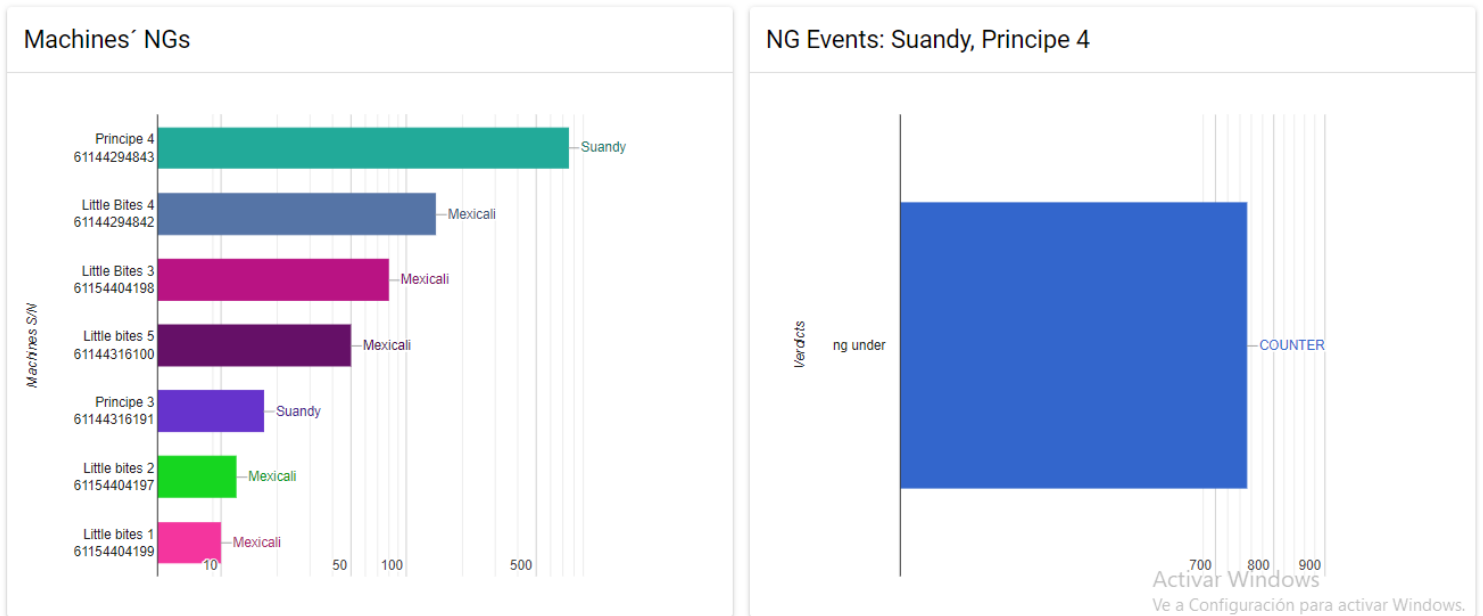
• Figura 3 Summary

## Charts

En la sección de gráficos se podrá observar el comportamiento de la producción a través de diferentes graficas.

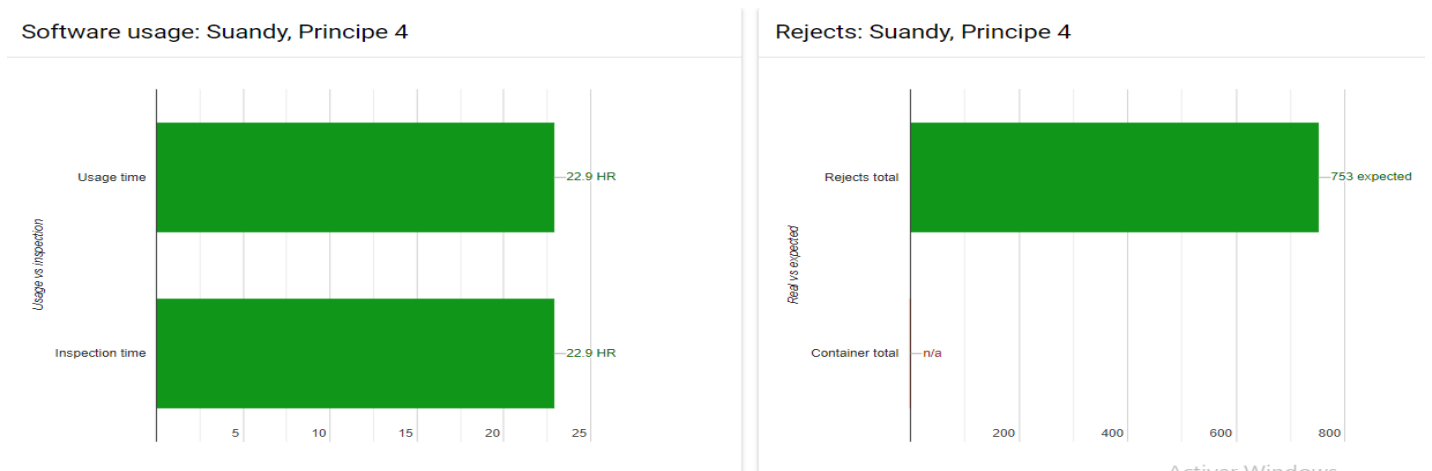
En esta primera parte del lado izquierdo podrán observar una gráfica la cual muestra las plantas que se encuentran trabajando con rayos x.

Posteriormente del lado derecho podrán observar el total de rechazos de una maquina se seleccionada.



• *Figura 4 Graficas de Resumen*

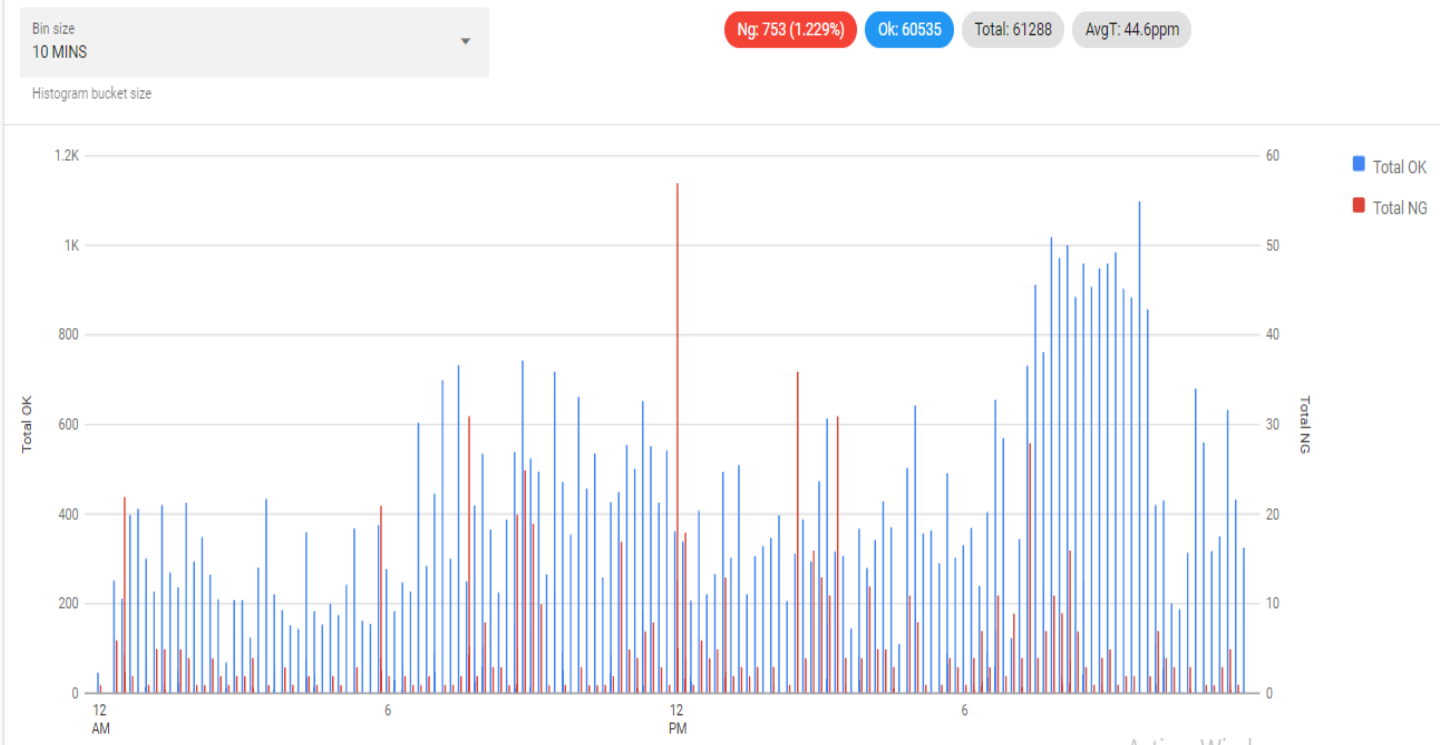
- En la siguiente grafica podremos observar del lado izquierdo el comportamiento del software el cual nos muestra cuanto tiempo a estado activo el software y cuánto tiempo lleva inspeccionando. Del lado derecho podremos observar el total de rechazos de dicha máquina.



• *Figura 5 Graficas de Software y Rechazos*

En esta última grafica podremos observar el total de la producción del día, en color azul se muestran los productos en buen estado y en rojo los productos rechazados, así mismo se muestra el total de productos que han pasado por el detector de rayos x.

Timeline: Suandy, Principe 4 - 29/4/2021

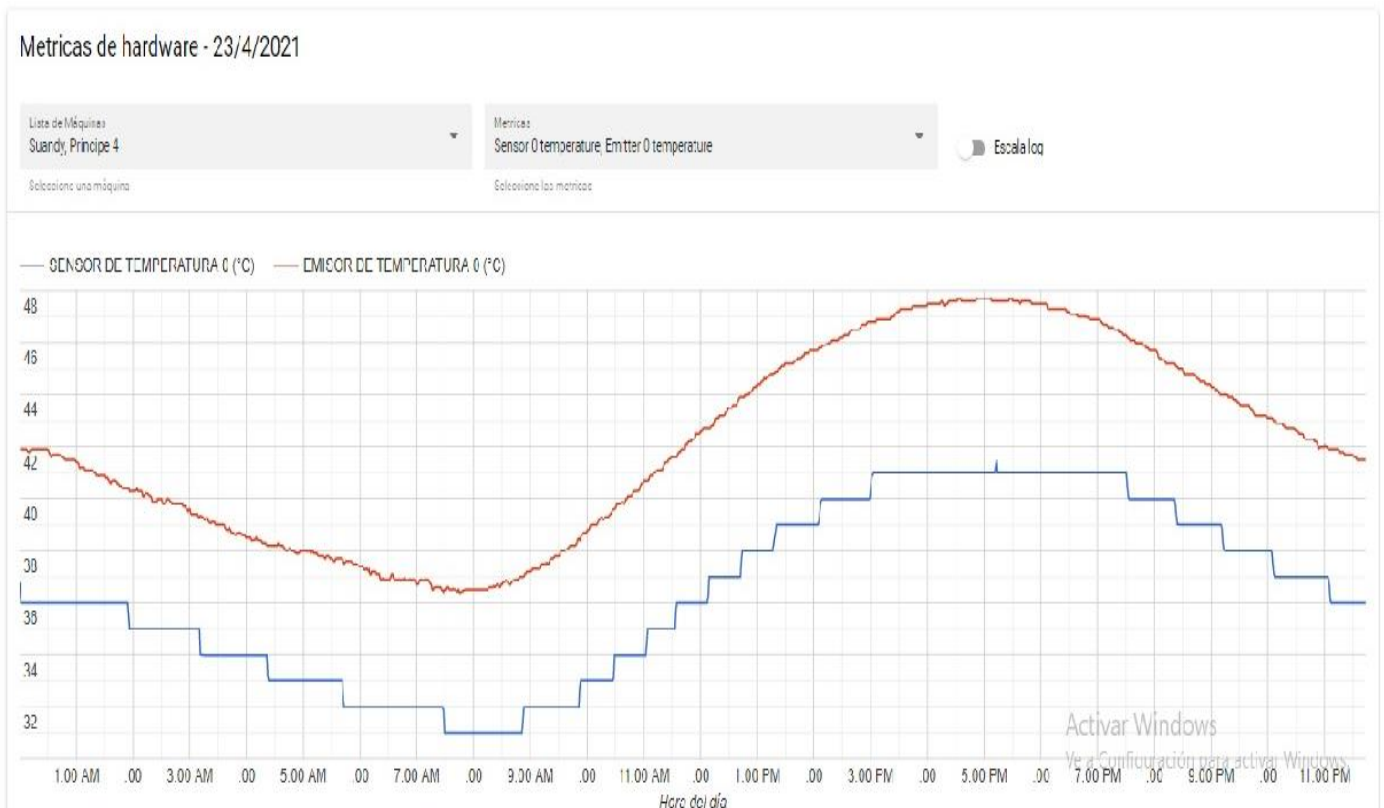


- Figura 6 Graficas de Producción

## Hardware

En la sección de hardware se podrán observar algunas métricas importantes de los equipos, algunos de los datos que podrán observar son:

- Voltaje
- Corriente
- Temperatura
- Filamento
- Entre otros.



- *Figura 7 Estado de Hardware*

## NG Images

La sección de imágenes NG es una de las más interesantes, ya que en esta sección se muestran las imágenes de los productos rechazados, en dichas imágenes podremos observar:

- La hora en que fue el rechazo
- La receta con la cual se estaba trabajando
- Veredicto de rechazo.

Así mismo se tiene la opción de guardar o descargar la imagen del rechazo.

### Imágenes NG



• *Figura 8 Imágenes rechazadas*



## Events

En la sección de eventos nos permite observar cualquier detalle que surgiera durante el funcionamiento del equipo, por ejemplo, si el rechazo fuera apagado.

Events - 29/4/2021						Search	Q
Date & time	Level	Machine	Scope	Action	Value		
23:43:37	● INFO	Suandy, Principe 4	HARDWARE	REJECT 1	OFF		
23:43:37	● INFO	Suandy, Principe 4	HARDWARE	REJECT 1	ON		
23:37:12	● INFO	Suandy, Principe 4	HARDWARE	REJECT 1	OFF		
23:37:12	● INFO	Suandy, Principe 4	HARDWARE	REJECT 1	ON		
23:35:52	● INFO	Suandy, Principe 4	HARDWARE	REJECT 1	OFF		
23:35:51	● INFO	Suandy, Principe 4	HARDWARE	REJECT 1	ON		
23:34:55	● INFO	Suandy, Principe 4	HARDWARE	REJECT 1	OFF		
23:34:55	● INFO	Suandy, Principe 4	HARDWARE	REJECT 1	ON		
23:30:42	● INFO	Suandy, Principe 4	HARDWARE	REJECT 1	OFF		
23:30:42	● INFO	Suandy, Principe 4	HARDWARE	REJECT 1	ON		
23:30:17	● INFO	Suandy, Principe 4	HARDWARE	REJECT 1	OFF		
23:30:17	● INFO	Suandy, Principe 4	HARDWARE	REJECT 1	ON		
23:25:44	● INFO	Suandy, Principe 4	HARDWARE	REJECT 1	OFF		
23:25:44	● INFO	Suandy, Principe 4	HARDWARE	REJECT 1	ON		
23:25:11	● INFO	Suandy, Principe 4	HARDWARE	REJECT 1	OFF		
23:25:10	● INFO	Suandy, Principe 4	HARDWARE	REJECT 1	ON		
23:25:10	● INFO	Suandy, Principe 4	HARDWARE	REJECT 1	OFF		

- *Figura 9 Eventos del equipo.*

Kanan Smart Solution SAPI. de C.V.  
Av. De las Partidas 201.  
Col. Parque Industrial del Cerrillo II. (FIDEPAR II).  
C.P. 52004 Lerma, Estado de México.  
Correo: [contacto@kananss.com](mailto:contacto@kananss.com)